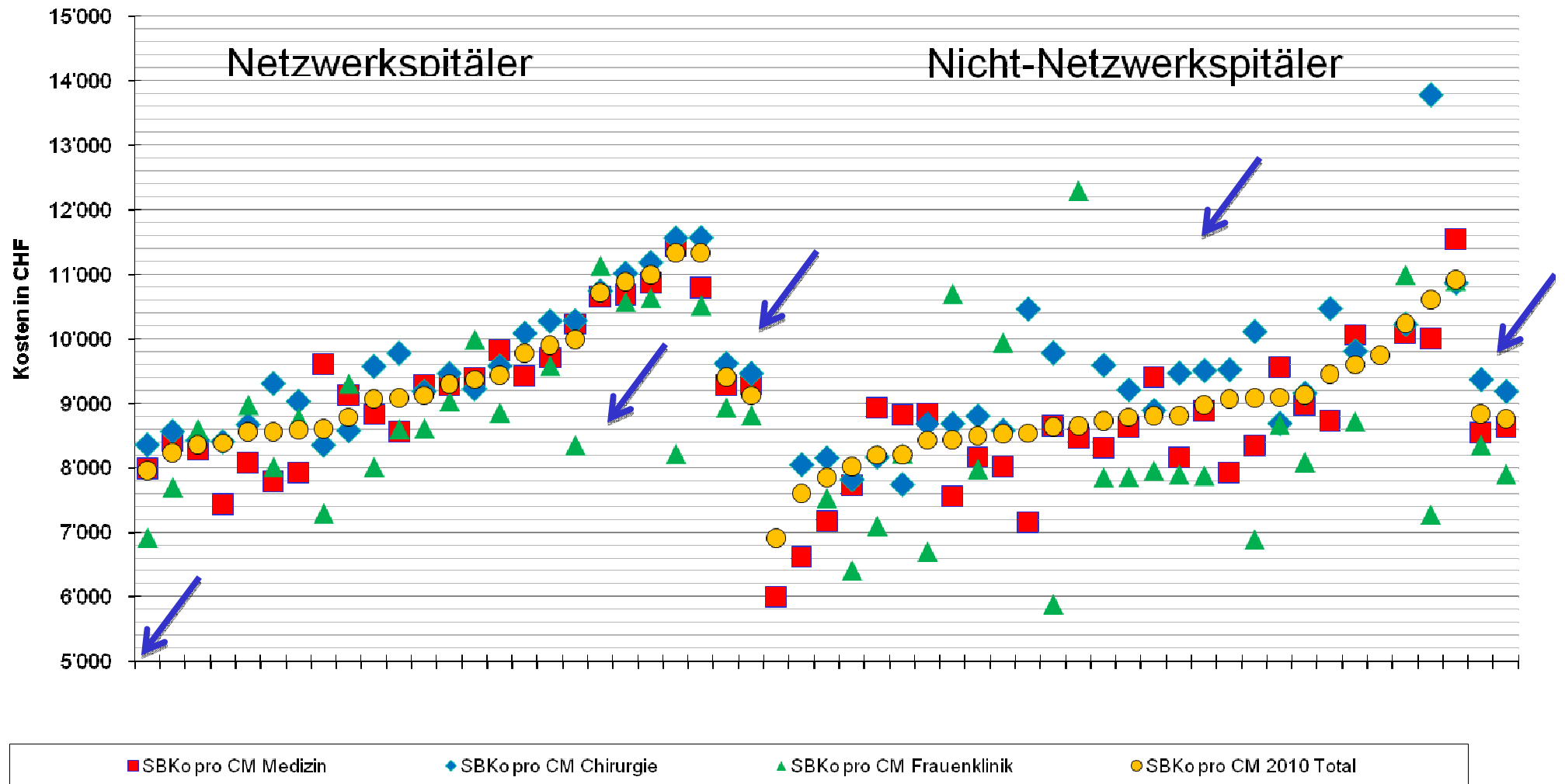
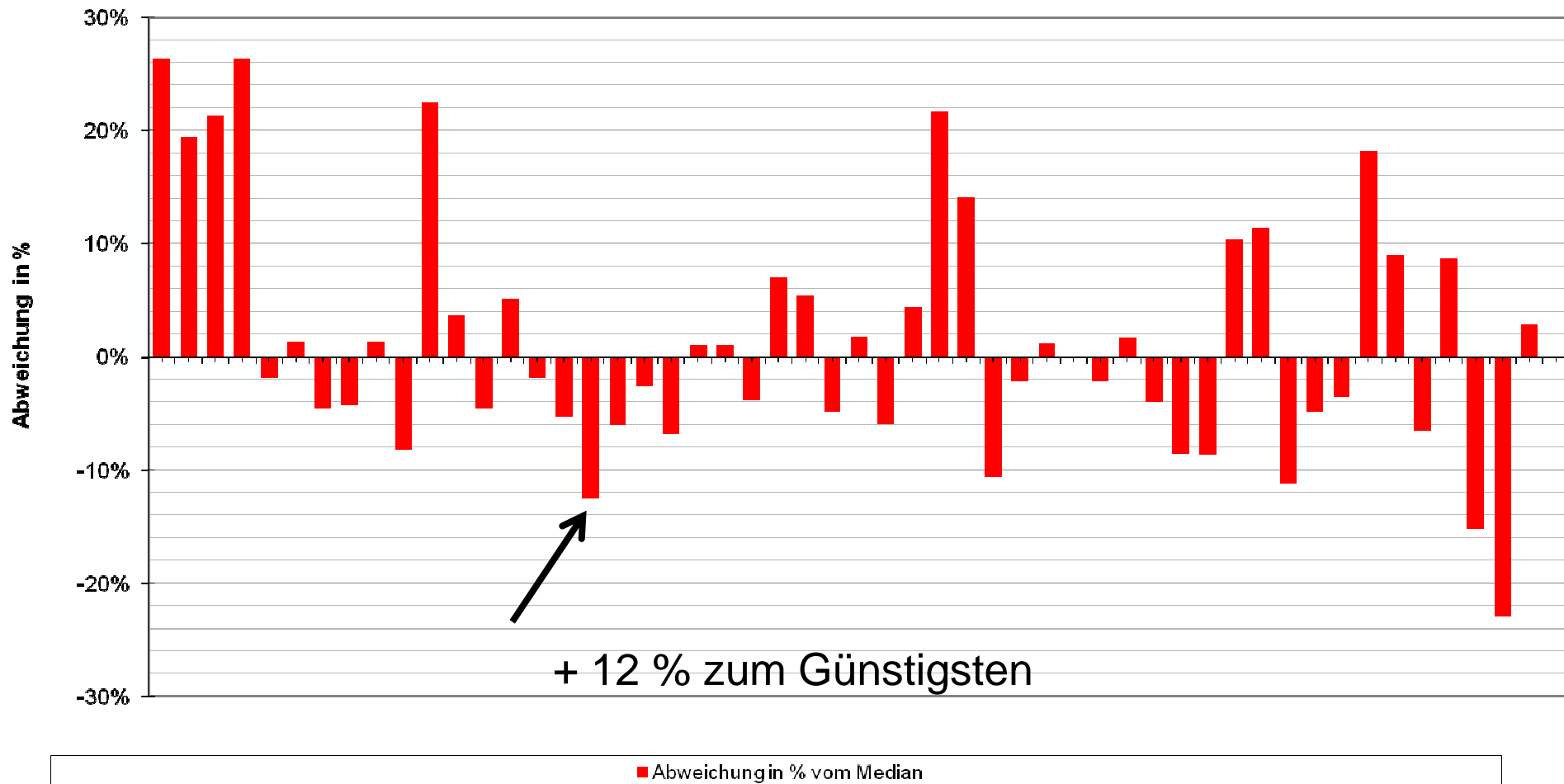


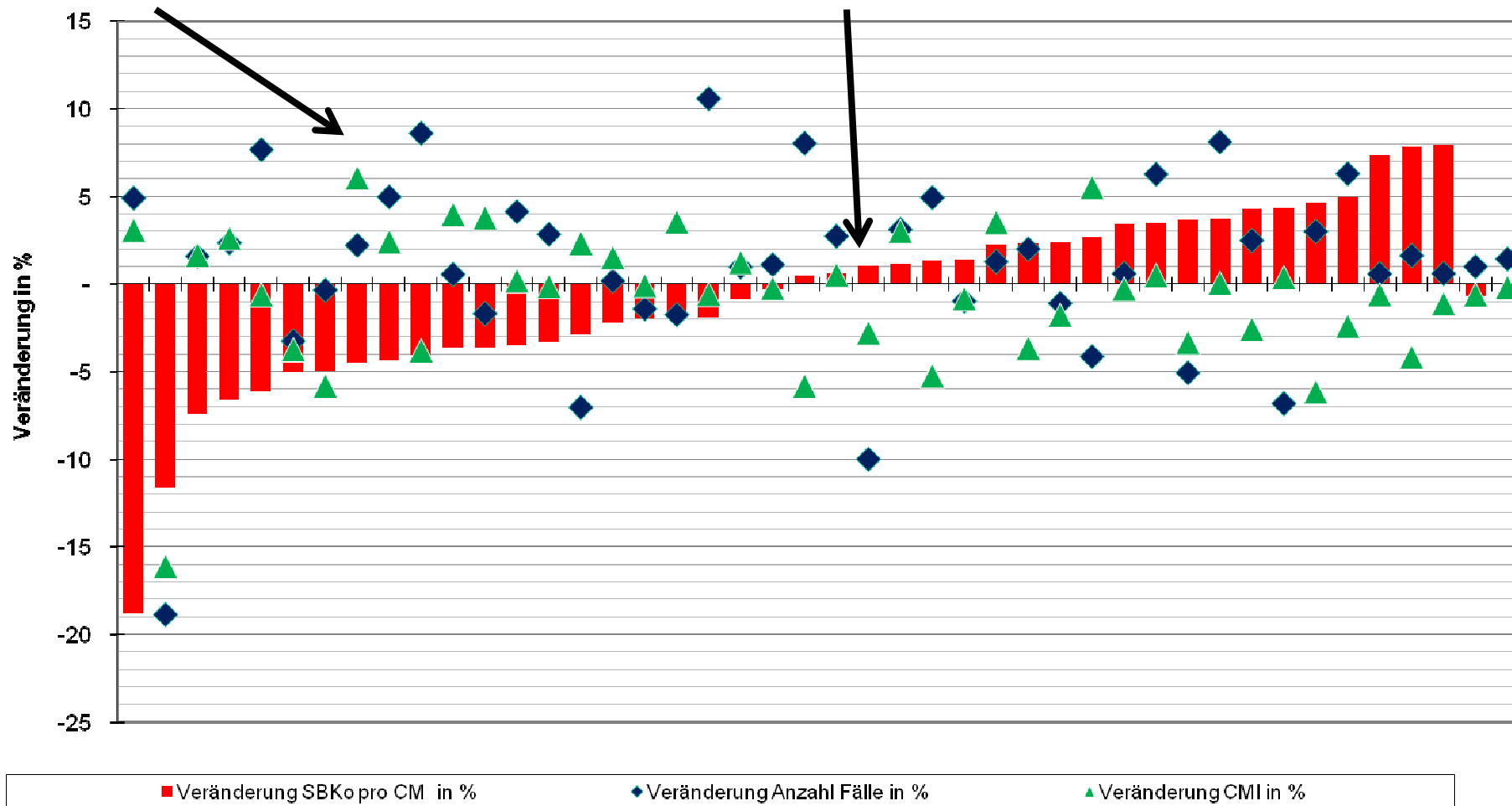
Standardisierte betriebswirtschaftliche Fallkosten bei Fallgewicht 1.0 Medizin / Chirurgie / Frauenklinik und Total stationär Netzwerkspitäler / Nicht-Netzwerkspitäler



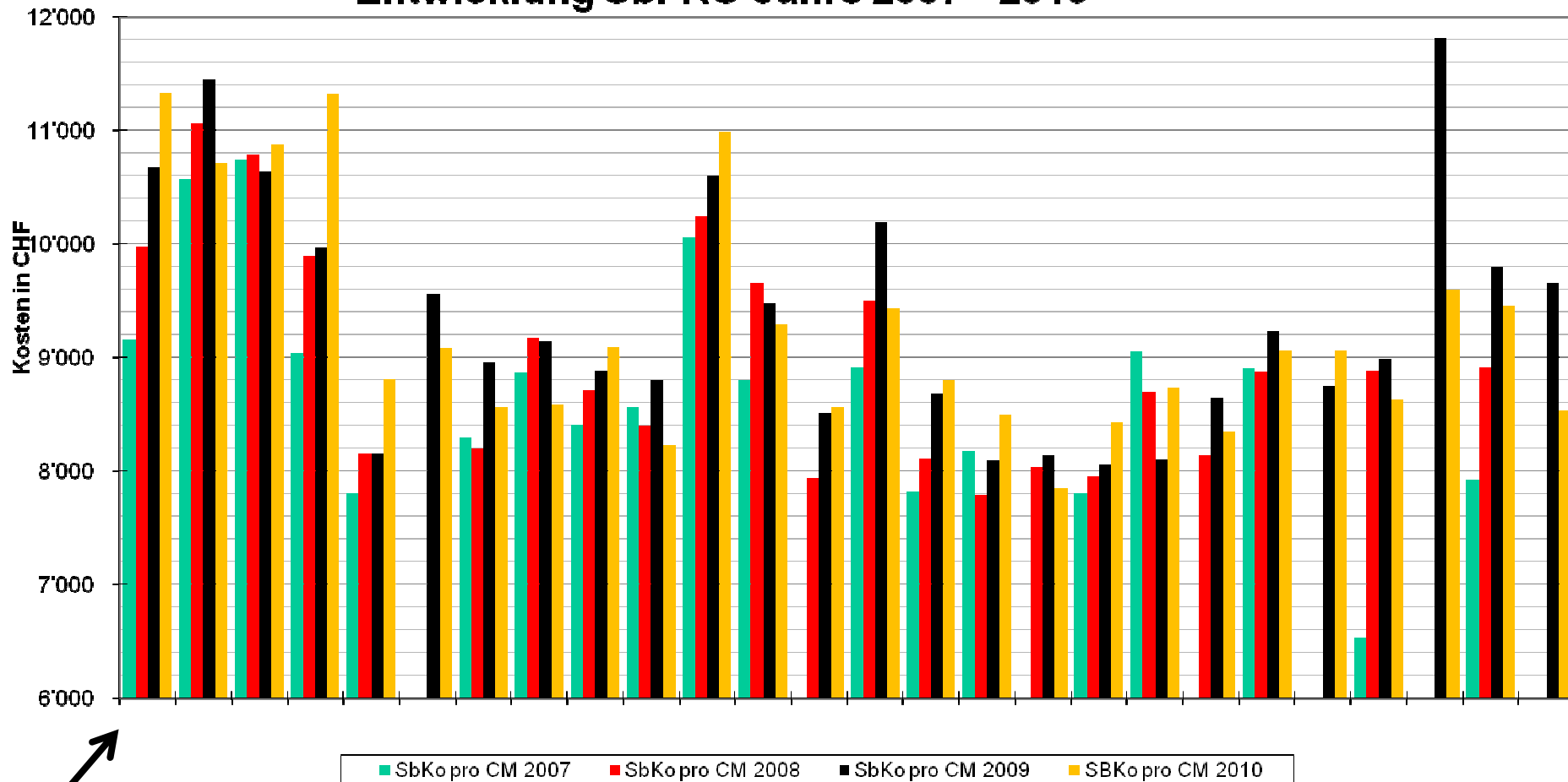
Abweichung der SbFKo bei Fallgewicht 1.0 zum Median in %



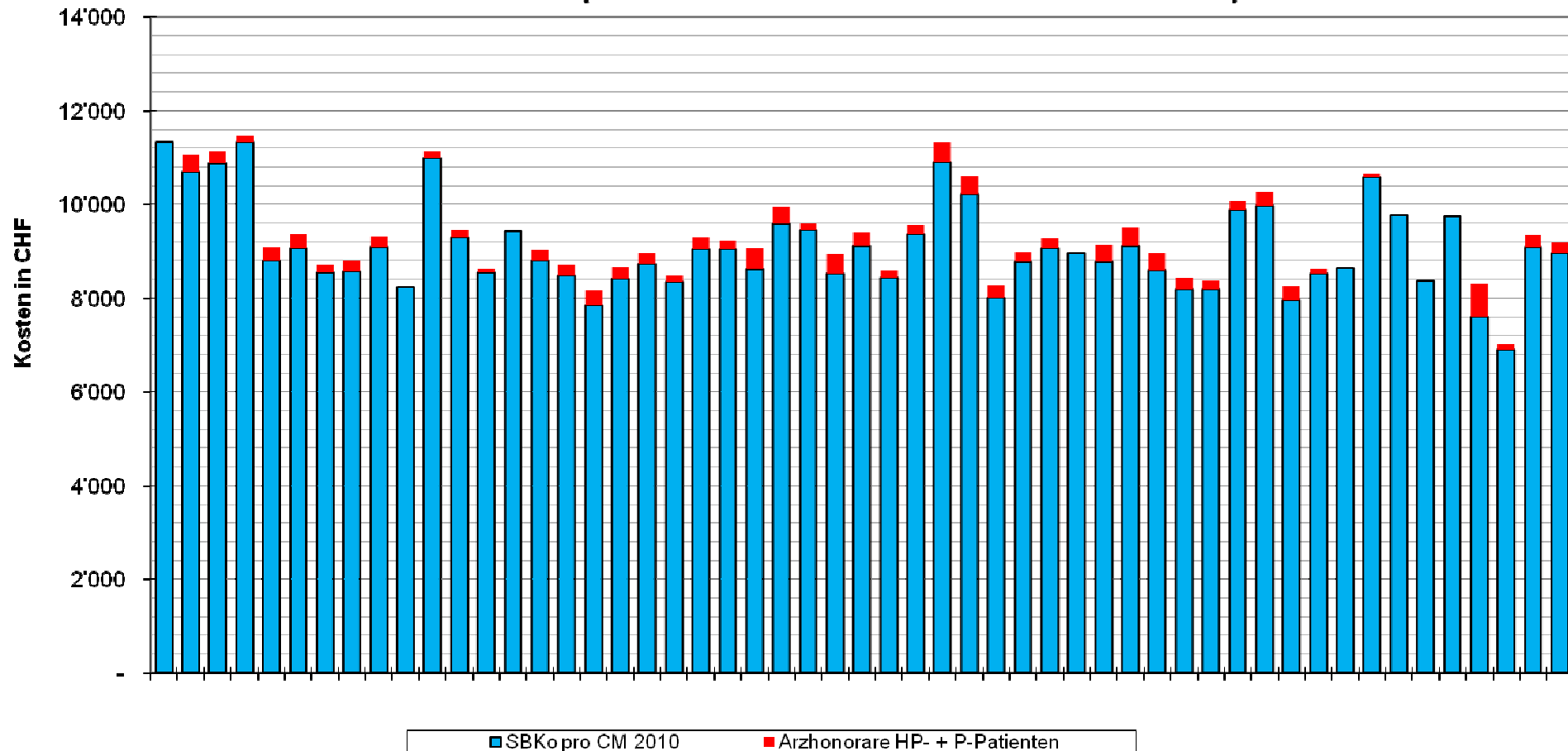
Veränderung sbFKo, Anzahl Fälle und CMI zum Vorjahr in %



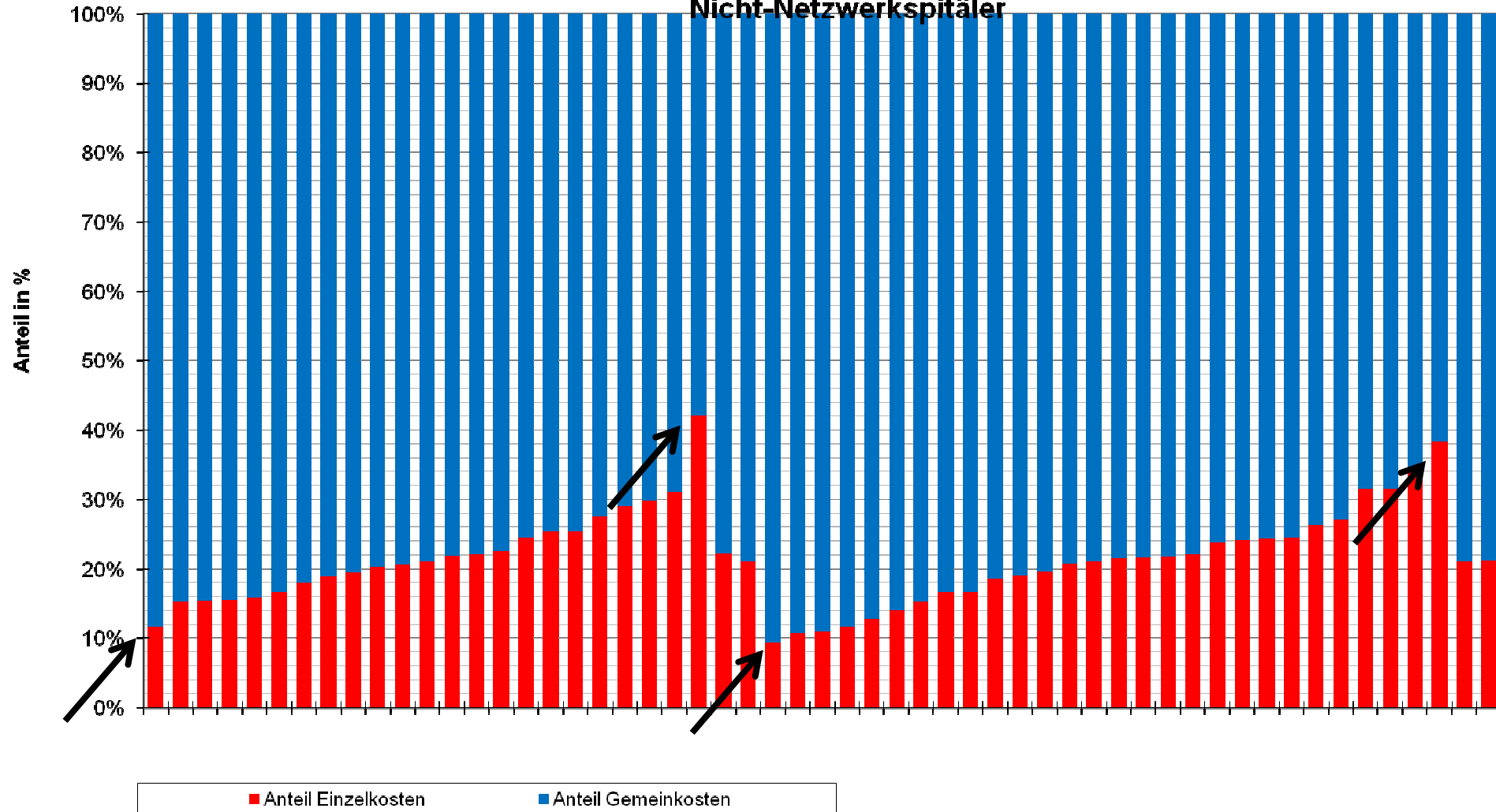
**Standardisierte betriebswirtschaftliche Kosten bei Fallgewicht 1.0
 Entwicklung SbFKO Jahre 2007 - 2010**



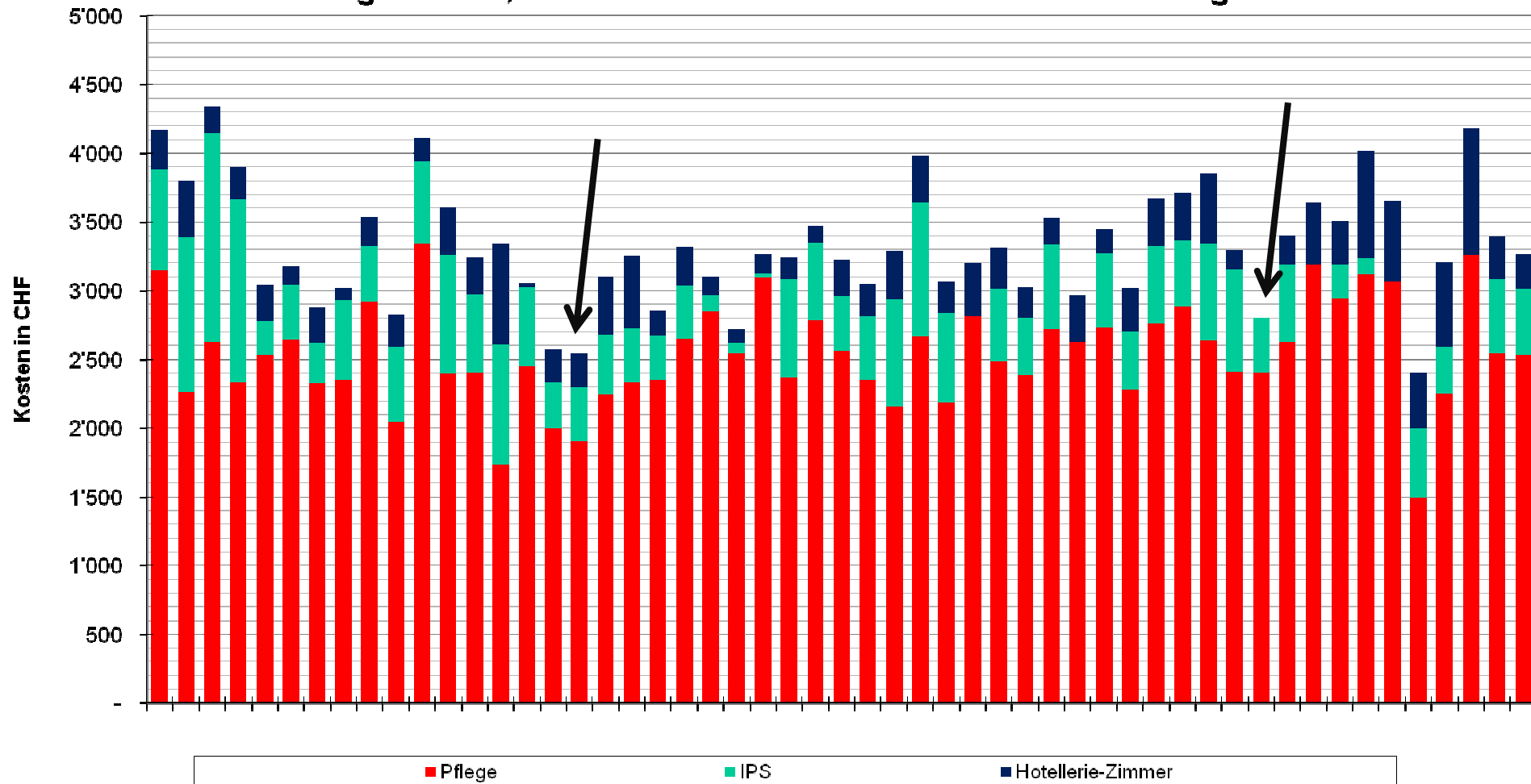
**SbFKo stationär bei Fallgewicht 1.0 plus Aufrechnung Arztlöhne
 (60 % Arzthonorare VVG-Patienten)**



Anteil Einzel- und Gemeinkosten an den Gesamtkosten - Vergleich Netzwerkspital und Nicht-Netzwerkspitäler



Pflegekosten, IPS und Kosten Hotellerie Zimmer bei Fallgewicht 1.0 Total



Anzahl Taxpunkte Physiotherapie bei Fallgewicht 1.0 und Kostensatz pro Taxpunkt in CHF Chirurgie

